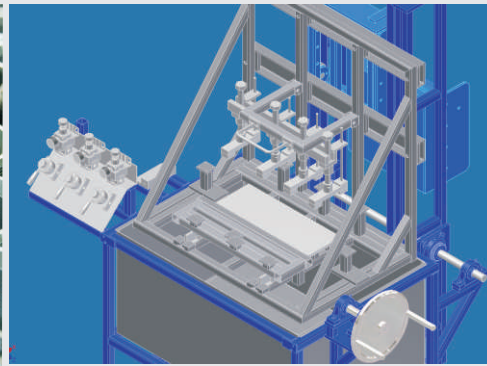
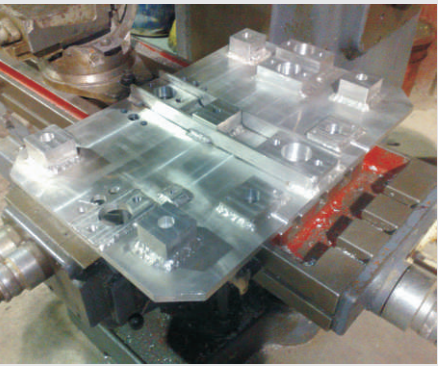




MANUSIN S.A. DE C.V.

Manufactura & Proyectos



**ALTAMENTE PRODUCTIVA  
PLENAMENTE HUMANA**

**[WWW.MANUSIN.COM](http://WWW.MANUSIN.COM)**

Ph +52 (871) 204-0926

# POLÍTICA DEL SISTEMA DE GESTIÓN DE CALIDAD

Satisfacción del cliente a través de la aplicación del sistema de gestión de calidad ISO 9001: 2008 teniendo como resultados:

- ▶ *La entrega a tiempo.*
- ▶ *Productos que cumplan los requerimientos de calidad.*
- ▶ *Productos que agreguen valor a todos los diseños y productos solicitados por el cliente*



## MISIÓN

Nos dedicamos a manufacturar, diseñar y comercializar productos y partes metálicas a empresas cuya estrategia es formar cadenas de suministro para fortalecer los procesos de negocio y mejorar su competitividad.

## VISIÓN

Ser una empresa con niveles de productividad per cápita que aseguren crecimientos anuales de dos dígitos basado en estructuras, procesos y talento humano, que tenga una imagen de excelencia y sea base de desarrollo de innovación en proyectos e ingeniería.

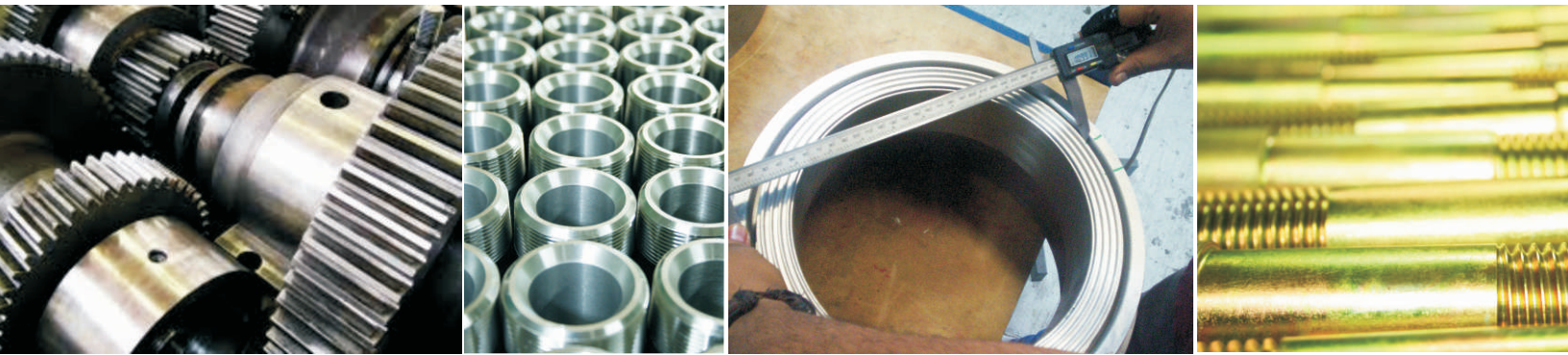
## VALORES

- HONESTIDAD
- RESPONSABILIDAD
- CONFIANZA
- RESPETO
- CONSISTENCIA
- CONFIABILIDAD

## DIRECCIONADORES

- PLANEACIÓN
- TRABAJO EN EQUIPO
- SEGURIDAD, ORDEN Y LIMPIEZA
- INNOVACIÓN
- CREATIVIDAD
- SERVICIO
- PRODUCTIVIDAD

# SERVICIO DE MAQUINADOS



Nuestro sistema de manufactura y experiencia en entregas de alta mezcla-bajo volumen nos respaldan para ofrecer una serie de servicios de maquinados para sus productos / componentes dentro de los mejores estándares de calidad y con un compromiso de entrega y servicio adecuado para las exigencias del mercado.

Contamos con equipo de alta precisión así como equipo de distintas capacidades mecánicas para ofrecer mayor flexibilidad de respuesta

## CAPACIDAD DE MAQUINADO

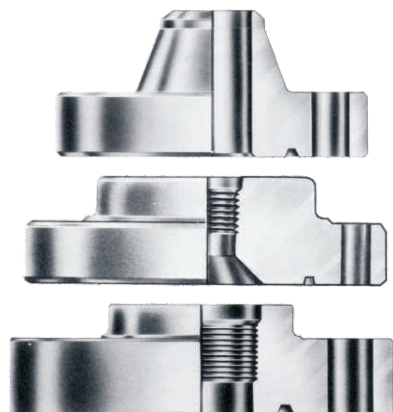
Ø Pieza Torneada	Ø2mm hasta Ø360 mm					
Long pieza Torneada	Maximo 1.5 metros					
Capacidad de Fresado	Longitud 4.5 mts		Ancho 1.0 mts		Altura hasta 1.5 mts	
Geometrias de alta precisión	Cilindros	Cubos	Hexagonos	Helicoides	Radios	Moldes
Maximo peso torneado	80 kgs					
Maximo peso fresado	800 kgs					
Maximo peso fresado 4° eje	80 kgs					
Soldadura	Arco manual					
Acabado	Sandblast	Pulido	Rectificado			
Armado	hasta 4.5 metros cubicos / 4.5 toneladas					
Materiales	Aceros	Inoxidable	Aluminio	Bronces	Aleaciones Especiales	
	Plásticos	Hierro Gris	Hierro Ductil	Fundiciones		
Tolerancias minimas	0.0001" / 0.003 mm					
Procesos complementarios	Templado & Revenido		Electro galvanizado		Fosfatizado	Pintura



*Estamos localizados en una zona de alta industria y excelentes comunicaciones a la frontera, puertos y otras ciudades.*

**NOS RESPALDA NUESTRO SISTEMA DE CALIDAD EN BASE A ISO 9000: 2008 Y 20 AÑOS DE EXPERIENCIA.**

# PRODUCTOS



BRIDAS CON CUELLO PARA SOLDAR BRIDAS COMPAÑERAS Y BRIDAS ADAPTADORAS						
ITEM	PART NO.	MATERIAL	PSL-1	PSL-2	PSL-3	PSL-4
1	1 13/16-10M	4130 NACE 75K	*	*	*	*
2	1 13/16-15M	4130 NACE 75K	*	*	*	*
3	2 1/16-2M	4130 NACE 60K	*	*	*	*
4	2 1/16-5M	4130 NACE 60K	*	*	*	*
5	2 1/16-10M	4130 NACE 75K	*	*	*	*
6	2 1/16-15M	4130 NACE 75K	*	*	*	*
7	2 9/16-5M	4130 NACE 60K	*	*	*	*
8	2 9/16-10M	4130 NACE 75K	*	*	*	*
9	3 1/8-2M	4130 NACE 60K	*	*	*	*
10	3 1/8-3M	4130 NACE 60K	*	*	*	*
11	3 1/8-5M	4130 NACE 75K	*	*	*	*
12	3 1/16-10M	4130 NACE 75K	*	*	*	*
13	4 1/16-2M	4130 NACE 60K	*	*	*	*
14	4 1/16-3M	4130 NACE 60K	*	*	*	*
15	4 1/16-5M	4130 NACE 75K	*	*	*	*
16	4 1/16-10M	4130 NACE 75K	*	*	*	*



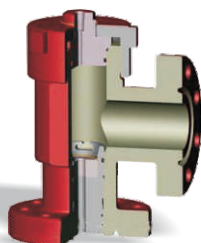
CONEXIONES Y TAPONES LP							
ITEM	PART NO.	MATERIAL	ZC COAT	PSL-1	PSL-2	PSL-3	PSL-4
1	NIPLE, 3" 2"LP XXH	1045 - AISI		*			
2	NIPLE, 4" 2"LP XXH	1045 - AISI		*			
3	NIPLE, 6" 2"LP XXH	1045 - AISI		*			
4	NIPLE, 8" 2"LP XXH	1045 - AISI		*			
5	NIPLE, 10" 2"LP XXH	1045 - AISI		*			
6	NIPLE, 12" 2"LP XXH	1045 - AISI		*			
7	TAPON , 2" LP SOLID , XXH	1045 - AISI		*			
8	TAPON, 2"LP 1/2" NPTXXH	1045 - AISI		*			
9	TAPON EUE, 2-3/8" EUE 8RD, 1/2" NPT XH	1045 - AISI		*			
10	TAPON EUE, 2-7/8" EUE 8RD, 1/2" NPT XH	1045 - AISI		*			
11	TAPON DE RELEVO (TIPO VR), VR-114LP, THD 1-1/4" HEX 1-1/8"	4140 - AISI	*	*			
12	TAPON DE RELEVO (TIPO VR), VR-114LP, THD 1-1/2" HEX 1-1/4"	4140 - AISI	*	*			



TUERCAS Y TORNILLOS PARA CABEZALES							
ITEM	PART NO.	MATERIAL	ZC COAT	PSL-1	PSL-2	PSL-3	PSL-4
1	TORNILLO ET, THD 1-1/8"UN - LG 8.5"	4140 - AISI - 110K	*	*	*	*	
2	TORNILLO ET, THD 1-1/8"UN - LG 9.0"	4140 - AISI - 110K	*	*	*	*	
3	TORNILLO ET, THD 1-1/8"UN - LG 9.5"	4140 - AISI - 110K	*	*	*	*	
4	TORNILLO ET, THD 1-1/8"UN - LG 10.0"	4140 - AISI - 110K	*	*	*	*	
5	TORNILLO ET, THD 1-1/8"UN - LG 10.5"	4140 - AISI - 110K	*	*	*	*	
6	TORNILLO ET, THD 1-1/8"UN - LG 9.5"	4140 - AISI - 110K	*	*	*	*	
7	TORNILLO REGULAR, THD 1-1/4"UN - LG 6.0"	4140 - AISI - 110K	*	*	*	*	
8	TORNILLO REGULAR, THD 1-1/4"UN - LG 7.0"	4140 - AISI - 110K	*	*	*	*	
9	TORNILLO REGULAR, THD 1-1/4"UN - LG 8.0"	4140 - AISI - 110K	*	*	*	*	
10	TORNILLO REGULAR, THD 1-1/4"UN - LG 9.0"	4140 - AISI - 110K	*	*	*	*	
11	TORNILLO REGULAR, THD 1-1/4"UN - LG 10.0"	4140 - AISI - 110K	*	*	*	*	
12	TUERCA DE AJUSTE NUT ET, EXT THD 1-5/8"UN X INT THD 1-1/8"UN	4140 - AISI - 110K	*	*	*	*	
13	TUERCA DE AJUSTE NUT REGULAR, EXT THD 1-5/8"UN	4140 - AISI - 110K	*	*	*	*	
14	TUERCA DE AJUSTE NUT ET, EXT THD 1-5/8"UN X INT THD 1-1/8"UN	4140 - AISI - 110K	*	*	*	*	
15	TUERCA DE AJUSTE NUT REGULAR, EXT THD 1-5/8"UN	4130 - NACE 75K	*	*	*	*	
16	TUERCA DE AJUSTE NUT REGULAR, EXT THD 1-1/2"UN	4130 - NACE 75K	*	*	*	*	
17	ANILLO, 1-1/2" OD X 1-1/8" ID X 0.25"LG	4130 - NACE 75K	*	*	*	*	
18	ANILLO, 1-1/2" OD X 1-1/8" ID X 0.25"LG	1018 - AISI	*	*	*	*	
19	ANILLO, 1-3/8" OD X 1" ID X 0.25"LG	1018 - AISI	*	*	*	*	
20	ANILLO, 1-1/4" OD X 7/8" ID X 0.25"LG	1018 - AISI	*	*	*	*	

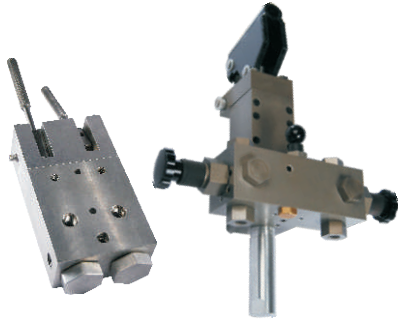


CAMISAS DE EMPAQUE PARA PREVENTORES						
ITEM	PART NO.	MATERIAL	PSL-1	PSL-2	PSL-3	PSL-4
1	PS11, 28XPIN X 8 THD 1-8UNC-1B X 12R PINS X OD 9.105"	4130 - NACE 75K	*	*	*	
2	PS14, 23XPIN X 16 THD 3/4-10UNC X 12R PINS X OD 11.255"	4130 - NACE 75K	*	*	*	



VÁLVULAS ESTRANGULADORES (FORJA)						
ITEM	PART NO.	MATERIAL	PSL-1	PSL-2	PSL-3	PSL-4
1	1 13/16 - 10M - MPC	4130 NACE 75K	*	*		
2	1 13/16 - 10M - MPC MAX 1.00"	4130 NACE 75K	*	*		
3	2 1/16 - 10M - MPC	4130 NACE 75K	*	*		

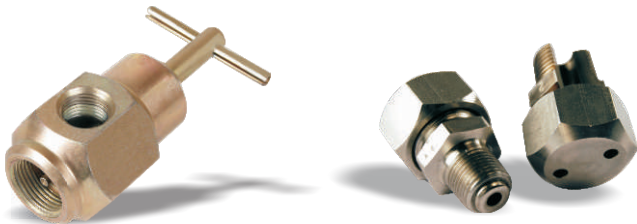
# PRODUCTOS



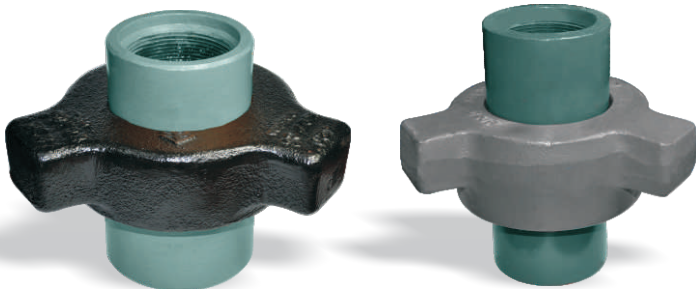
BOMBAS DE RELEVO HIDRÁULICAS MANUALES						
ITEM	PART NO.	MATERIAL	COATING	MTR	SEAL TEST	PRESSURE TEST
1	IN-OUT-RAM VALVULA RELEVO PRESION	ALUMINIO	ANODIZADO	*	*	*
	MAXIMA PRESIÓN DE 3000 PSI					
	ENTRADAS DE 3/4" NPT					
2	IN-OUT-RAM VALVULA RELEVO PRESION	ALUMINIO	ANODIZADO	*	*	*
	MAXIMA PRESIÓN DE 3000 PSI					
	ENTRADAS DE 3/4" NPT					
3	VALVULA TIPO POPPET DE DOS VIAS	ALUMINIO	ANODIZADO	*	*	*
	MAXIMA PRESIÓN DE 3000 PSI					
	ENTRADAS DE 3/4" NPT					



ASIENTOS PARA VÁLVULAS						
ITEM	PART NO.	MATERIAL	PSL-1	PSL-2	PSL-3	PSL-4
1	ASIENTO PARA VALVULAS DE COMPUERTO TIPO API 6A	ACERO INOXIDABLE	*	*	*	
2	ASIENTO PARA VALVULAS DE COMPUERTO TIPO API 6A	ACERO AL BAJO CARBON	*	*	*	
3	ASIENTO PARA VALVULAS DE COMPUERTO TIPO API 6A	ACERO RECUBIERTO	*	*	*	
4	ASIENTO PARA VALVULAS DE COMPUERTO TIPO API 6A	ALEACIONES ESPECIALES	*	*	*	
		INCONEL	*	*	*	*
		HASTELLOY	*	*	*	*
		MONEL	*	*	*	*
		CARBURO	*	*	*	*
		STELLITE	*	*	*	*



GRASERAS			
ITEM	PART NO.	MATERIAL	CONEXIONES COMPATIBLES
1	GR12L14-SA	ACERO AL BAJO CARBON	1/2"NPT - 3/4" NPT
2	GRSS-SA	ACERO INOXIDABLE	1/2"NPT - 3/4" NPT
3	PRESSURE RELIEF TOOL	ACERO AL BAJO CARBON	GREASERS 1/2-3/4"NPT

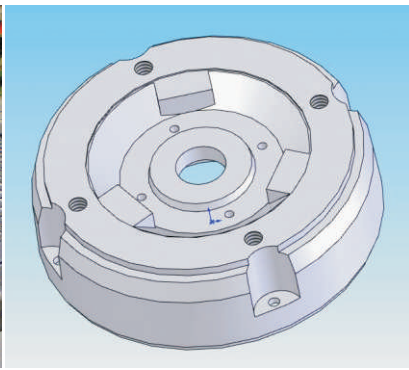


TUERCA UNIÓN						
ITEM	PART NO.	MATERIAL	PSL-1	PSL-2	PSL-3	PSL-4
1	2"-1000	ACERO AL BAJO CARBON	*	*		
2	3"-1000	ACERO AL BAJO CARBON	*	*		
3	4"-1000	ACERO AL BAJO CARBON	*	*		
4	1"-2000	ACERO AL BAJO CARBON	*	*		
5	2"-2000	ACERO AL BAJO CARBON	*	*		
6	3"-2000	ACERO AL BAJO CARBON	*	*		
7	4"-2000	ACERO AL BAJO CARBON	*	*		
8	2"-4000	ACERO AL BAJO CARBON	*	*		
9	4"-4000	ACERO AL BAJO CARBON	*	*		
10	2"-6000	ACERO AL BAJO CARBON	*	*		
11	2"-15000	ACERO AL BAJO CARBON	*	*		



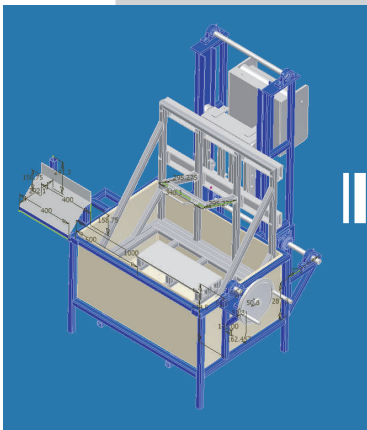
CONEXIONES PARA MANGUERA			
ITEM	PART NO.	MATERIAL	MATERIAL
1	MACHO	LATON 3600	INOXIDABLE
2	HEMERA	LATON 3600	INOXIDABLE

# PROYECTOS DE INGENIERIA

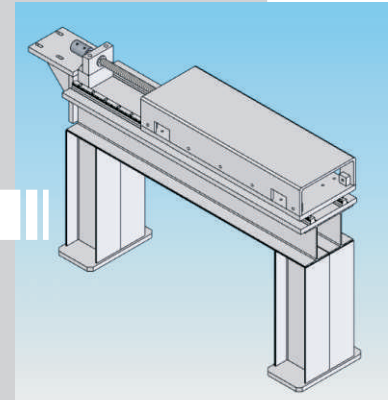


## DISEÑO Y FABRICACIÓN

En nuestras instalaciones contamos con personal y equipo necesario para construir y probar nuestros diseños.

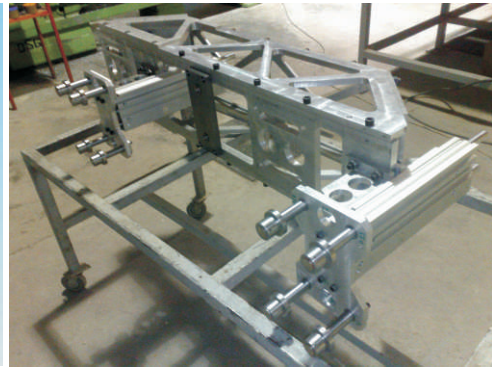
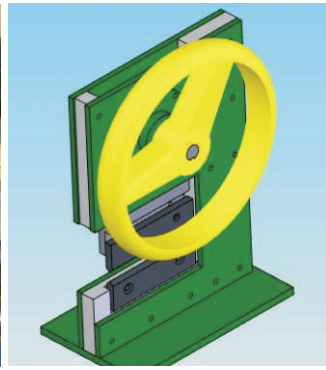
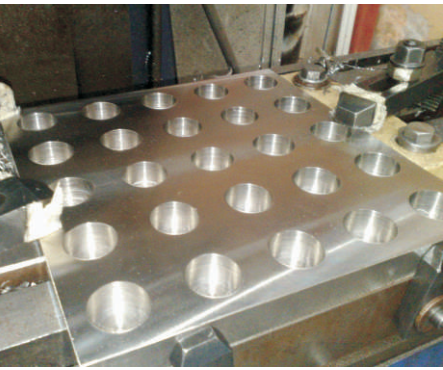


*Diseño y Fabricación de Dunk Tank para la industria automotriz.*



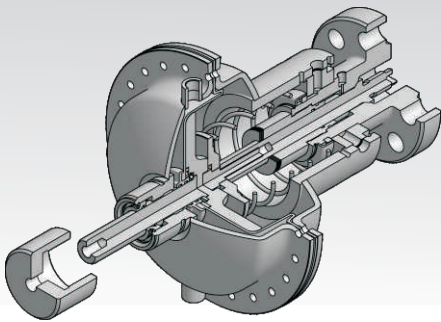
*Diseño y Fabricación de Máquina Fresadora Automática de 30 cortadores (Diseño especial).*

# PROYECTOS DE INGENIERIA

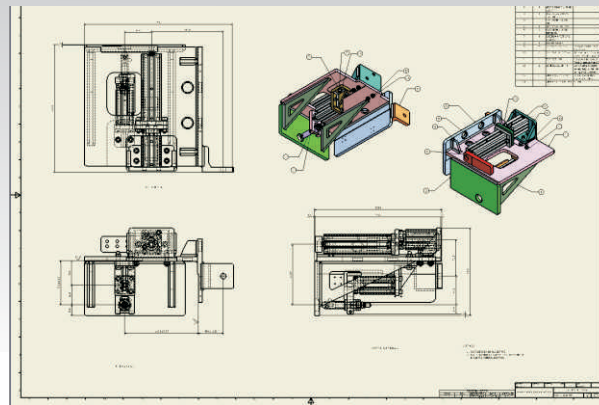


## DISEÑO

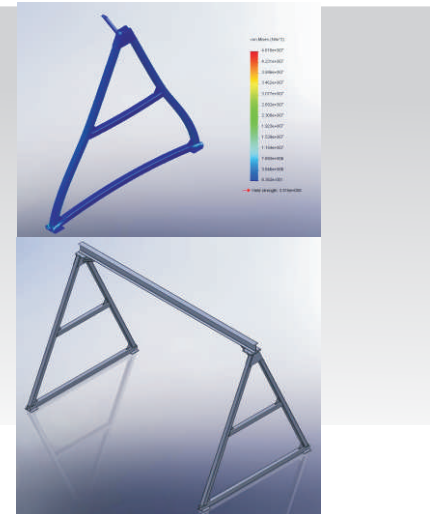
Diseñamos soluciones mecatrónicas que incrementan la productividad de sus procesos.



*Ensamblajes Isométricos*



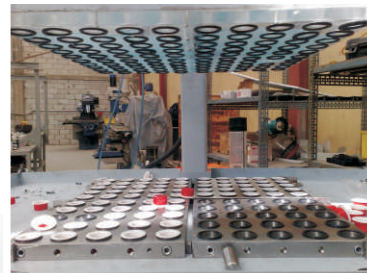
*Desarrollo de Diseños y sus Tolerancias*

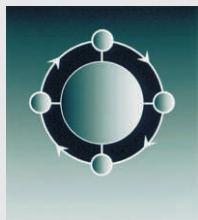


*Prueba de Esfuerzos*

## FABRICACIÓN

Podemos adaptar su diseño y generar prototipos y pruebas necesarias para probar sus ideas





**MANUSIN**



Torreón Coahuila México  
C.P. 27110

Ph +52 (871) 204-0926

e-mail: [info@manusin.com](mailto:info@manusin.com)